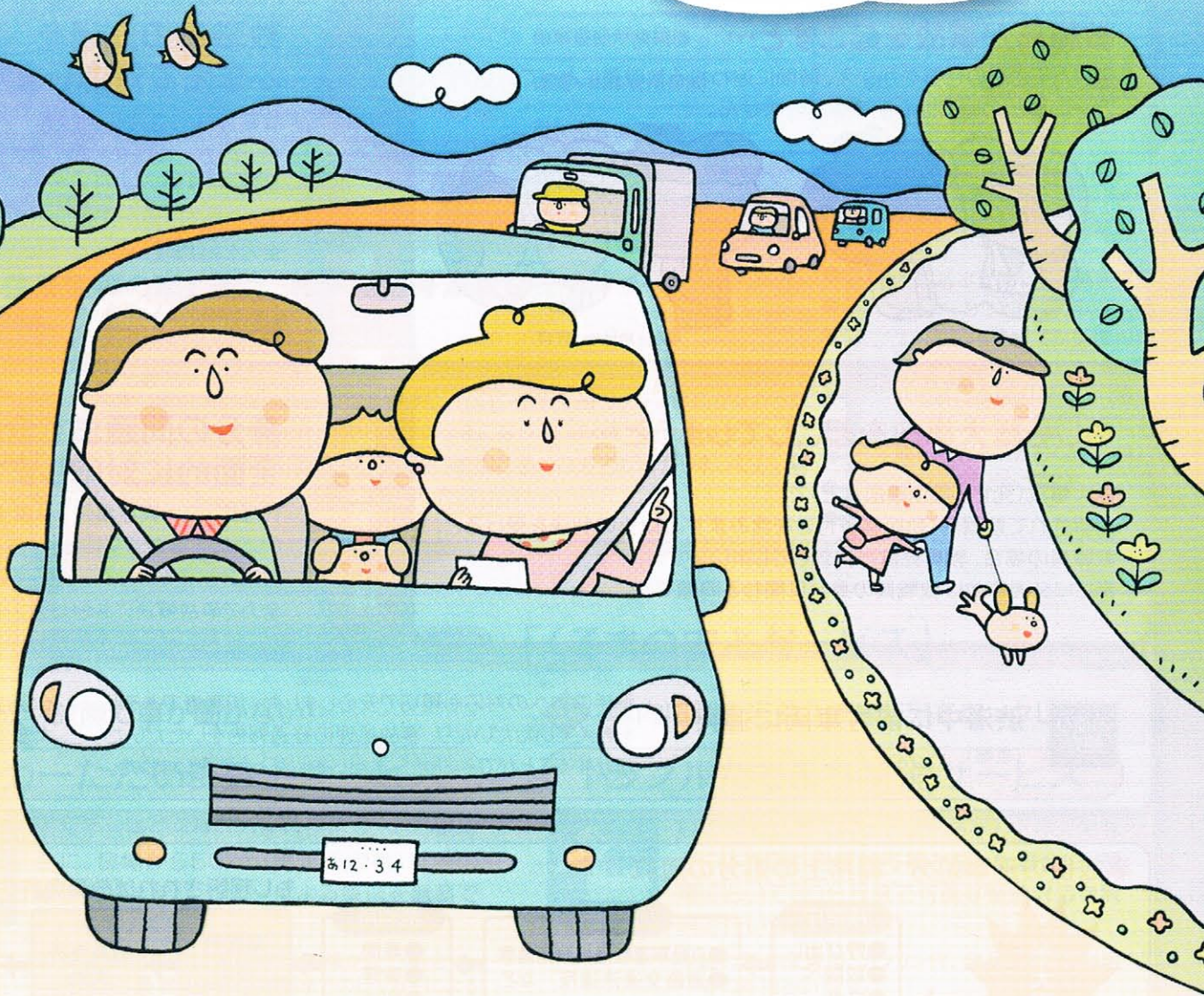


教職員と家族の安心のための

全教自動車保険

自動車保険なんて
どこでも同じ…
と思いませんか？

教職員のための
専門スタッフが
事故対応してくれる
保険があります。



※このチラシは、日本興亜損保のくるまの総合保険「カーBOX」を採用した全教自動車保険の補償内容・サービス・制度などの概要を説明したものです。詳しくは全教自動車保険の「基本パンフレット」や「安心ガイド」などをご用意しておりますので、取扱代理店または日本興亜損保までお問い合わせください。

埼玉県教職員組合 048-824-2511
埼玉県高等学校教職員組合 048-822-7421

全教団体扱自動車保険とは、埼玉県教職員組合・埼玉県高等学校教職員組合がそれぞれ日本興亜損保と提携して実施する団体扱自動車保険です。

全教団体扱自動車保険

引受保険会社：日本興亜損害保険株式会社